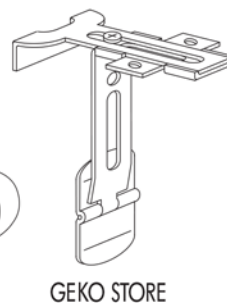


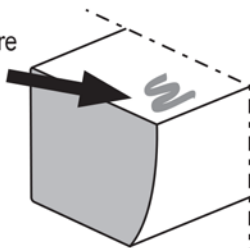
## CALE GEKO

**VOTRE CAISSON DE VOLET ROULANT PVC NE PRÉSENTE PAS DE RAINURE EN PARTIE SUPÉRIEURE.**

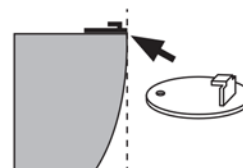
**Cale valable uniquement pour GEKO STORE et GEKO DECO  
GEKO BRICO**



**1 /** Pour une meilleure adhésion, dégraisser la surface du coffre sur laquelle va être positionnée la cale.



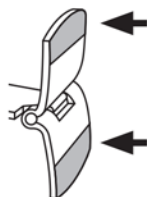
**2 /** Positionner la cale à l'aplomb du coffre après avoir ôté le film protecteur de l'adhésif.



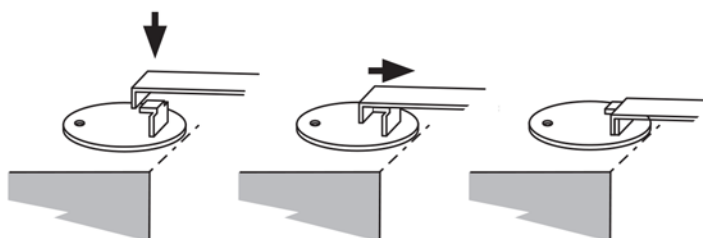
**POUR OBTENIR UNE FIXATION EFFICACE IL EST IMPORTANT D'ATTENDRE 24H AVANT DE PASSER A LA PHASE SUIVANTE.**

- A n'utiliser que sur coffre PVC (pas de coffres en tôle d'acier ou d'aluminium laqué).
- Un mauvais dégraissage peut entraîner le décollement de la cale adhésive.
- A n'utiliser que pour des suspensions de voilage n'excédant pas 300g/m<sup>2</sup>.

**3 /** Retirer les films protecteurs des adhésifs au dos de la platine amovible du support.



**4 /** Solidariser le support et la cale.



**5 /** Pour les réglages des GEKO STORE et GEKO DECO, GEKO BRICO se reporter aux conseils de pose de chaque produit.